

ОАО «Лебедянский завод строительно-отделочных машин»

КАТАЛОГ ДЕТАЛЕЙ И СБОРОЧНЫХ ЕДИНИЦ

**Бетоносмеситель гравитационный
СБР-500**



Лебедянь

Каталог деталей и сборочных единиц бетоносмесителя СБР-500 составлен на основании технической документации ОАО «Лебедянский завод строительно-отделочных машин» по состоянию на 1 ноября 2007г. и содержит полный перечень деталей и сборочных единиц с иллюстрациями и сведения об их количестве, расположении в изделии, взаимозаменяемости и конструктивных особенностях.

В таблице перечня деталей и сборочных единиц приведены номер рисунка, номер позиции сборочной единицы или детали приведенной на рисунке, конструкторские номера и наименования узлов и деталей используемые при заказе. Детали (сборочные единицы, номера которых набраны жирным шрифтом, составляют рекомендованную торговую номенклатуру запасных частей, поступающих в продажу.

Графа «Наименование сборочных единиц, деталей» перечня заполнена с применением системы отступов, т. е. в первой строке указана самая крупная сборочная единица, а затем перечислены входящие в неё детали, например,

1 2 3 4 5 6 7

Составная часть

- Сборочные единицы составной части
- • Более мелкое деление

Цифры 1 2 3 4 5 6 7 указывают на принадлежность сборочных единиц и деталей к изделиям и служат для их отыскания.

В перечне не перечислены (и соответственно, не иллюстрированы) детали, составляющие неразъёмную сварную конструкцию, так как у них утеряна самостоятельность в результате сварки с другими деталями.

Для условного обозначения возможности замены и ремонта составных частей применены следующие сокращения: ЗЭ – заменяемых при эксплуатации, ЗК – заменяемых только при капитальном ремонте, ЗР – ремонтируемых при капитальном или среднем ремонте.

При заказе запасных частей необходимо указывать полный номер детали вместе с буквенными суффиксами и цифровыми индексами.

Перечень сборочных единиц и деталей

Номер рисунка	Номер позиции	Код продукции	Обозначение	Наименование сборочных единиц, деталей	Количество сборочных единиц, деталей на сборочную единицу	Сведения о возможности замены и ремонта
				1 2 3 4 5 6 7		
1			СБР-500.00.00.000	Бетоносмеситель гравитационный		
	1		СБР-200.09.00.000	• Шкив	1	
	2		СБР-200.21.00.000-01	• Дышло	1	
	3		СБР-260.07.00.00СБР-	• Маховик	1	
	4		СБР-260Н.10.00.000	• Колесо	2	
	5		СО-140А.05.000	• Панель	1	
	6		СО-140А.08.000А	• Кожух	1	
	7		СБР-320.01.00.000-01	• Рама	1	
	8		СБР-430.01.00.000	• Груша	1	
	9		СБР-430.02.00.000	• Траверса	1	
	10		СБР-320.05.00.000	• Корпус	1	
	11		СБР-320.06.00.000	• Кожух	1	
	12		СБР-320.09.00.000	• Кожух	1	
	13		СБР-320.14.00.000	• Редуктор	1	
	14		СБР-320.15.00.000	• Педаль	1	
	15		СБР-320.16.00.000	• Стенка	1	
	16		СБР-200.00.00.015	• • Прокладка	1	
	17		СБР-200.00.00.017	• • Прокладка	1	
	18		СБР-200.00.00.018	• • Крышка	1	
	19		СБР-200.00.00.022	• • Шкив	1	
	20		СБР-200.00.00.023	• • Шайба	2	
	21		СБР-200.00.00.024	• • Шайба	1	
	22		СБР-200.00.00.026	• • Гайка	2	
	23		СБР-200.00.00.030	• • Кронштейн	1	
	24		СБР-200.00.00.031	• • Кронштейн	1	
	25		СБР-200.00.00.033	• • Палец	1	
	26		СБР-200.00.00.035	• • Пружина	1	
	27		СБР-200.00.00.037	• • Палец	1	
	28		СБР-200.00.00.038	• • Палец	1	
29		СБР-200.00.00.047	• • Крышка	1		

30	СБР-320.00.00.011	• • Вал	1	3Э
31	СБР-320.00.00.012	• • Шестерня	1	
32	СБР-320.00.00.014	• • Крышка	1	
33	СБР-320.00.00.015	• • Шайба	1...6	
34	СБР-320.00.00.019	• • Шайба	1	
35	СБР-320.00.00.022-01	• • Фиксатор	1	
36	СО-46А.00.013	• • Шайба	2	3Э
37	ГОСТ 1284.1-89	• • Ремень Б-1700Т	1	
38	ГОСТ 8757-79	• • Манжета 1.1.-40х60-1	2	
39	ГОСТ 8338-75	• • Подшипник 208	2	
40	АИР90L6.У3	• • Электродвигатель	1	
41	ТУР 214	• • Штепсельное соединение	1	
42	АП-50Б2МЗТН	• • Выключатель автоматический	1	
43	ГОСТ 7798-70	• • • Болт М6х20	3	
44	ГОСТ 7798-70	• • • Болт М6х25	6	
45	ГОСТ 7798-70	• • • Болт М8х16	2	
46	ГОСТ 7798-70	• • • Болт М8х25	10	
47	ГОСТ 7798-70	• • • Болт М10х30	4	
48	ГОСТ 7798-70	• • • Болт М16х50	4	
49	ГОСТ 17473-80	• • • Винт М5х12	4	
50	ГОСТ 17473-80	• • • Винт М6х12	8	
51	ГОСТ 5915-70	• • • Гайка М5	4	
52	ГОСТ 5915-70	• • • Гайка М6	3	
53	ГОСТ 5915-70	• • • Гайка М8	6	
54	ГОСТ 5915-70	• • • Гайка М10	5	
55	ГОСТ 5915-70	• • • Гайка М16	4	
56	ГОСТ 6402-70	• • • Шайба 5.65Г	4	
57	ГОСТ 6402-70	• • • Шайба 6.65Г	12	
58	ГОСТ 6402-70	• • • Шайба 8.65Г	12	
59	ГОСТ 6402-70	• • • Шайба 10.65Г	4	
60	ГОСТ 6402-70	• • • Шайба 16.65Г	4	
61	ГОСТ 11371-78	• • • Шайба 6	12	
62	ГОСТ 11371-78	• • • Шайба 8	8	
63	ГОСТ 11371-78	• • • Шайба 10	8	
64	ГОСТ 11371-78	• • • Шайба 16	8	
65	ГОСТ 11371-78	• • • Шайба 22	1	

	66		ГОСТ 397-79	• • • Шплинт 2,5x18	2	
	67		ГОСТ 397-79	• • • Шплинт 4x40	3	
	68		ГОСТ 23360-78	• • • Шпонка 8x7x40	1	
	69		ГОСТ 23360-78	• • • Шпонка 10x8x32	2	

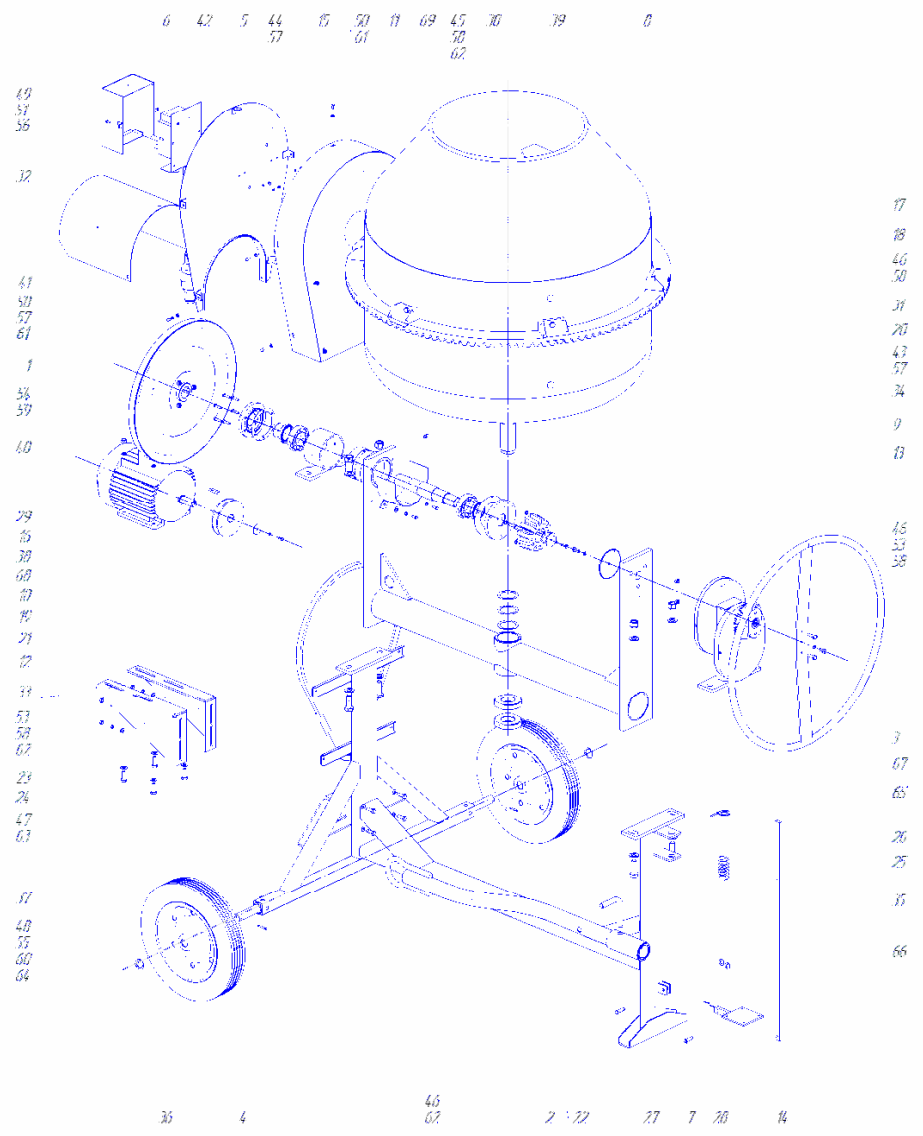


Рис.1 Бетономеситель СБР-500

Перечень сборочных единиц и деталей

Номер рисунка	Номер позиции	Код продукции	Обозначение	Наименование сборочных единиц, деталей	Количество сборочных единиц, деталей на сборочную единицу	Сведения о возможности замены и ремонта
				1 2 3 4 5 6 7		
2	1		СБР-320.14.00.000	• Редуктор	1	3Э
	2		СБР-260.06.00.000/1	• • Ступица	1	
	3		СБР-320.14.01.000	• • Корпус редуктора	1	
	4		СБР-320.14.02.000	• • Колесо зубчатое	1	
	5		СБР 320.00.00.002	• • • Крышка	1	
	6		СБР-320.00.00.003	• • • Крышка	1	
	7		СБР-320.00.00.004	• • • Шестерня	1	
	8		СБР-320.00.00.005	• • • Колесо зубчатое	1	
	9		СБР-320.00.00.006	• • • Шестерня	1	
	10		СБР-320.00.00.008	• • • Кольцо	2	
	11		СБР-320.00.00.009	• • • Втулка	1	
	12		СБР-320.00.00.010	• • • Шайба	3	
	13		СБР-320.00.00.020	• • • Шайба	1	
	14		СБР-320.01.01.101	• • • Втулка	6	
	15		СБР-320.14.00.002	• • • Вал	1	
	16		СБР-320.14.00.003	• • • Вал	1	
	17		ГОСТ 17473-80	• • • • Винт М4х10	4	
	18		ГОСТ 11371-78	• • • • Шайба 4	4	
	19		ГОСТ 23360-78	• • • • Шпонка 6х6х20	1	
	20		ГОСТ 23360-78	• • • • Шпонка 6х6х25	1	
			ГОСТ 23360-78	• • • • Шпонка 8х7х25	2	

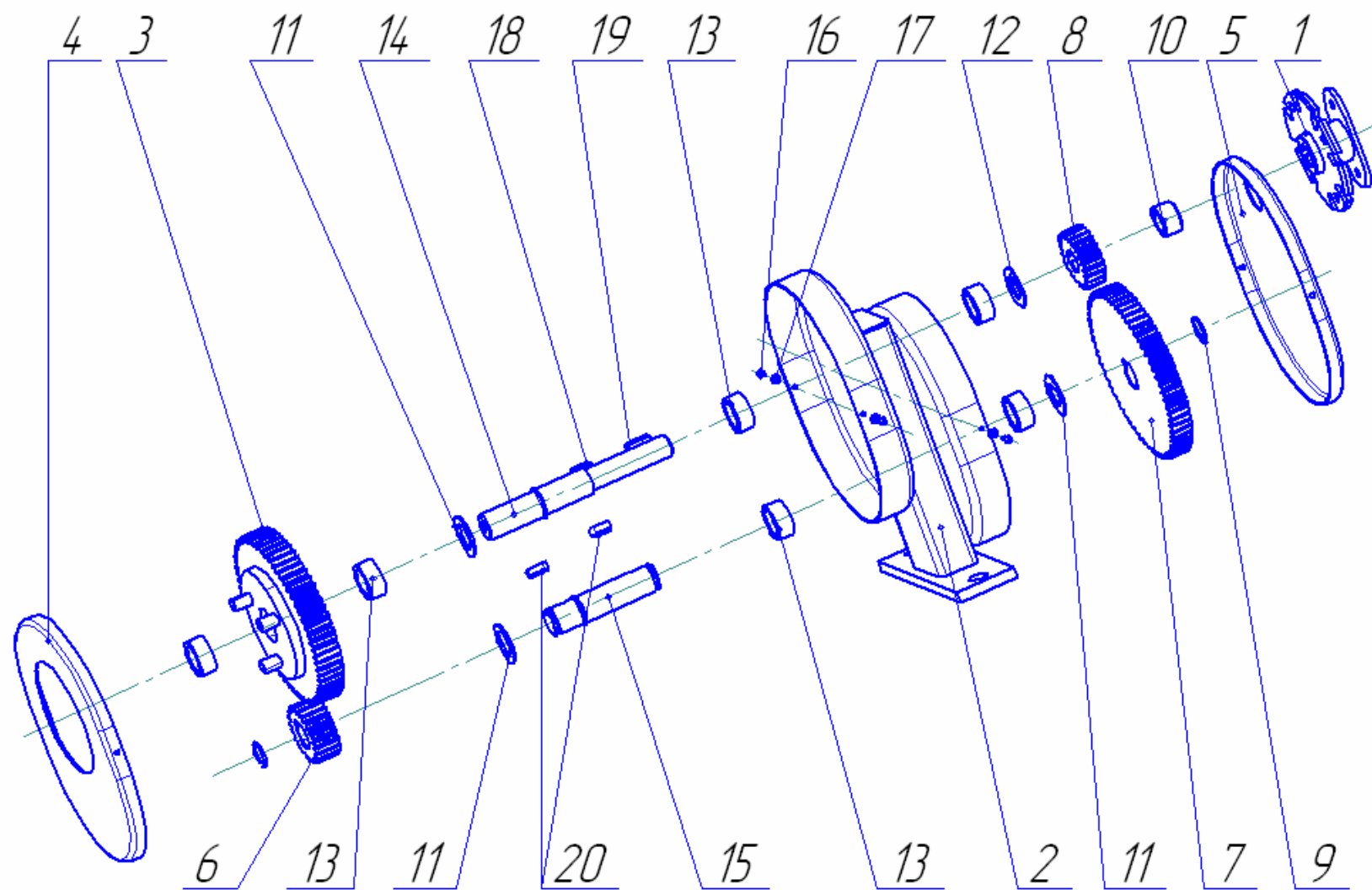


Рис. 2. Редуктор

Перечень сборочных единиц и деталей

Номер рисунка	Номер позиции	Код продукции	Обозначение	Наименование сборочных единиц, деталей	Количество сборочных единиц, деталей на сборочную единицу	Сведения о возможности замены и ремонта
				1 2 3 4 5 6 7		
3	1		СБР-320.02.00.000	• Груша	1	ЗЭ
	2		СБР-320.02.01.000	• • Груша		
	3		СБР-320.02.02.000	• • Лопасть		
	4		СБР-260.02.00.007	• • • Шайба		
	5		СБР-260.02.00.008	• • • Гайка		
	6		СБР-260.02.00.009	• • • Прокладка		
	7		СБР-320.02.00.001	• • • Шайба		
	8		СБР-320.02.00.002/1	• • • Крышка		
	9		СБР-320.02.00.003	• • • Корпус		
	10		СБР-320.02.00.004	• • • Крышка		
	11		СБР-320.02.00.005-01	• • • Венец зубчатый		ЗК
	12		СБР-320.02.00.006	• • • Ось		
	13		ГОСТ 8752-79	• • • Манжета 1.1-65x90-1		
	14		ТУ 37.006.162-89	• • • Подшипник 7208		
	15		ТУ 37.006.162-89	• • • Подшипник 7512		
	16		ГОСТ 7798-70	• • • • Болт М8х20		
	17		ГОСТ 7798-70	• • • • Болт М8х35		
	18		ГОСТ 7798-70	• • • • Болт М10х40		
	19		ГОСТ 7802-81	• • • • Болт М10х20		
	20		ГОСТ 5915-70	• • • • Гайка М8		
	21		ГОСТ 5915-70	• • • • Гайка М10		
	22		ГОСТ 6402-70	• • • • Шайба 8.65Г		
		ГОСТ 6402-70	• • • • Шайба 10.65Г			

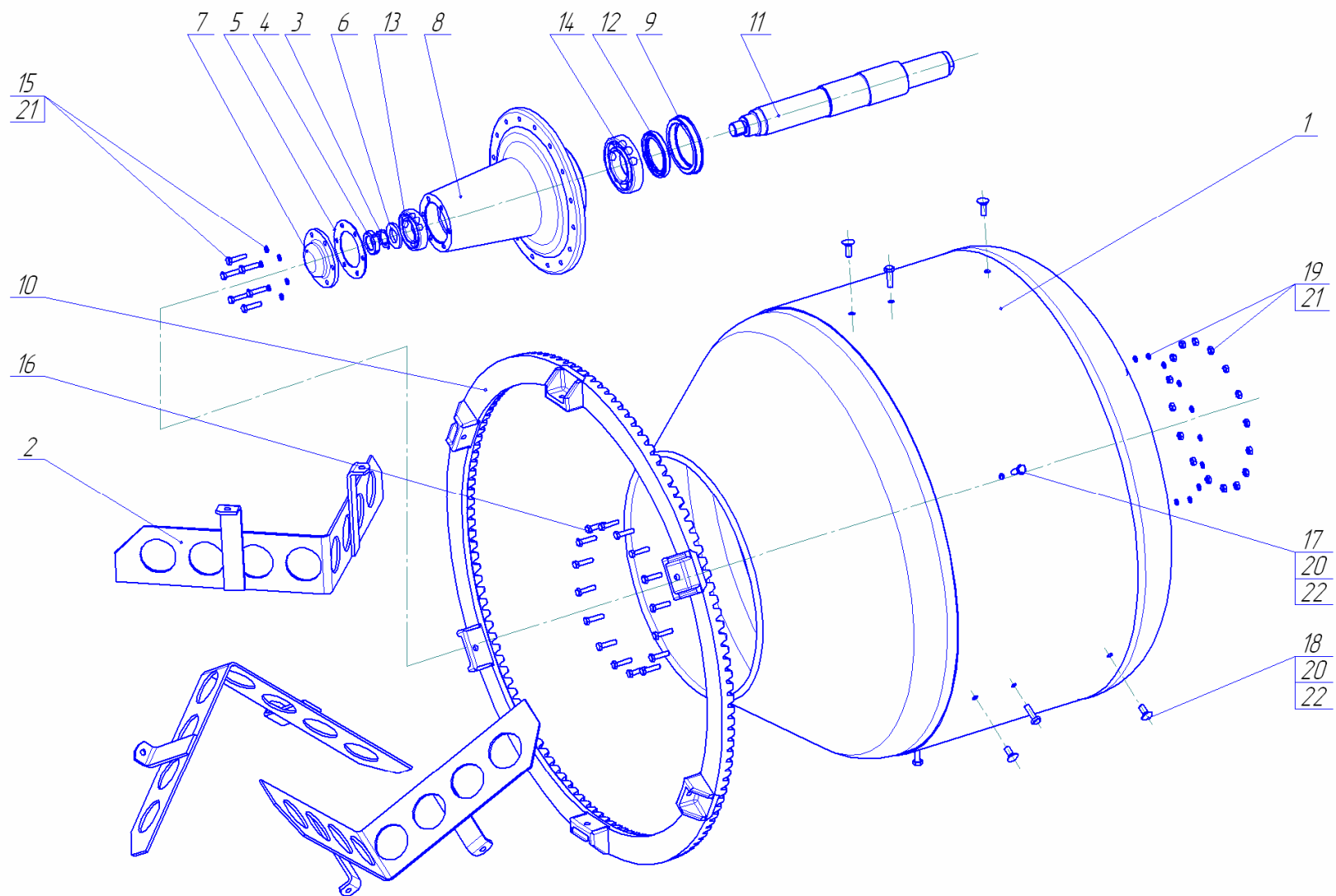


Рис.3 Грыша

КАТАЛОГ ДЕТАЛЕЙ И СБОРОЧНЫХ ЕДИНИЦ

**Бетономеситель гравитационный
СБР-500**

Главный технолог

_____Крюков О.Н.
« ____ » _____ 2007 г.

Главный конструктор

_____Клыков В.В.
« ____ » _____ 2007 г.

Начальник службы сервисного
обслуживания, надежности и испытаний

_____Карпухин В.А.
« ____ » _____ 2007 г.

Начальник отдела управления
качеством

_____Назаров М.К.
« ____ » _____ 2007 г.